

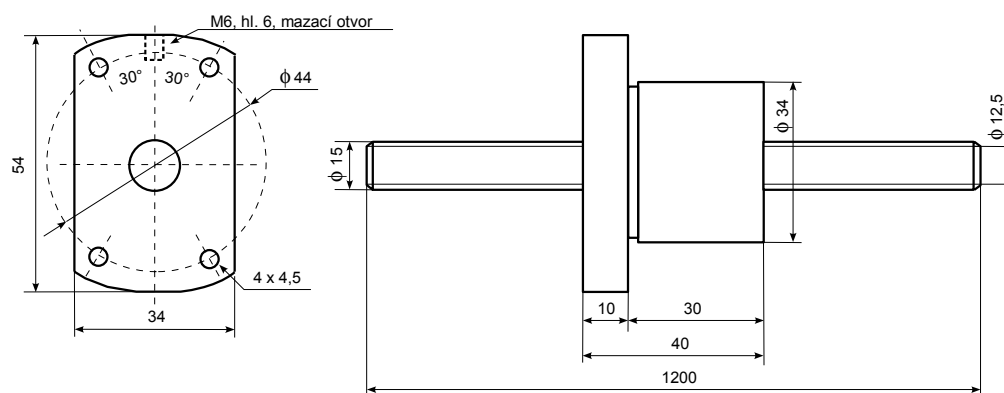


Kuličkové šrouby japonské firmy Kuroda

Technické parametry						
Typ	Průměr kuličkového šroubu (mm)	Stoupání kuličk. šroubu (mm/ot)	Třída přesnosti	Axiální vůle (mm)	Maximální axiální dyn. zatížení (N)	Délka (mm)
GW1505U-1200	15	5	C7	0,04	5 100	1 200

Doporučené zatížení je cca 20% udávané maximální zátěže s ohledem na dlouhodobou životnost.

Rozměry v mm



Kuličkové šrouby GW1505U-1200 jsou dodávány ze skladu bez upravených konců včetně matice s přírubou.